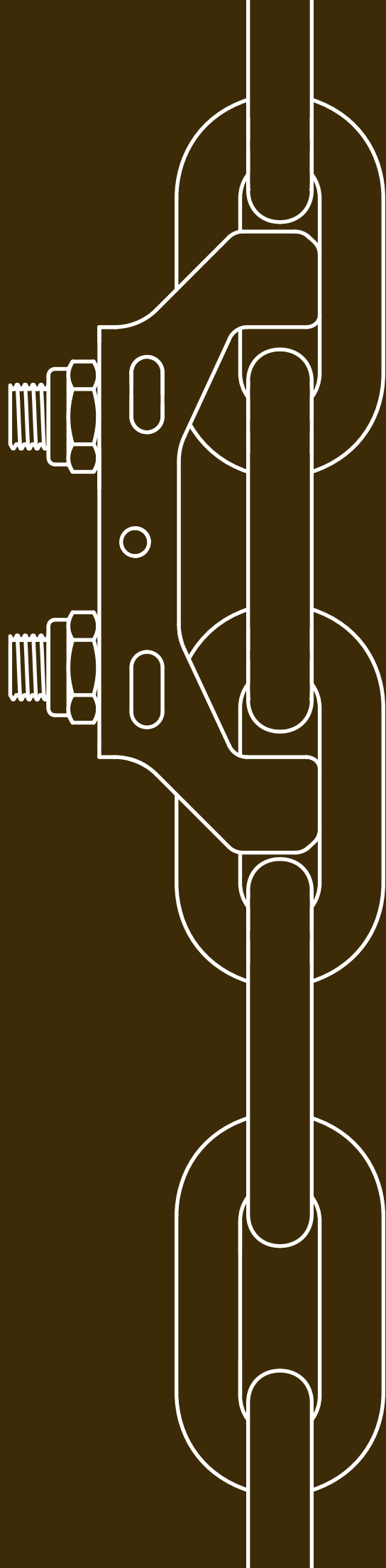


# ЭЛЕВАТОРНЫЕ ЦЕПИ И КОМПЛЕКТУЮЩИЕ

 ЗАВОД  
КРАСНЫЙ ЯКОРЬ



# О ПРЕДПРИЯТИИ

**АО «Завод Красный Якорь» — современное высокотехнологичное предприятие по производству цепей и комплектующих для компаний из различных отраслей экономики.**

Наша продукция держит на рейдах корабли, осваивает Северный морской путь и арктические шельфы, страхует стационарные морские объекты, добывает уголь, переносит тонны грузов, участвует в добыче и транспортировке нефти и газа, помогает производителям сельхозпродукции и стройматериалов.



## ТЩАТЕЛЬНО СЛЕДИМ ЗА МИРОВЫМИ ТЕХНОЛОГИЯМИ

Современные автоматические сварочные комплексы, линии индукционной термической обработки, все виды печей, собственные кузнечное и инструментальное производства позволяют производить широкий ассортимент продукции высокого качества и повышенных прочностных характеристик.

Собственный конструкторско-технологический отдел, оснащенный САМ/CAD-программными комплексами и 3D-сканером, дает возможность проектировать изделия любой сложности. Мы постоянно повышаем квалификацию наших сотрудников.



## СОЗДАЕМ НАДЕЖНУЮ ПРОДУКЦИЮ ДЛЯ БЕСПЕРЕБОЙНОЙ РАБОТЫ ВАШЕГО ОБОРУДОВАНИЯ

Всю инструментальную оснастку и штампы для объемнойковки мы изготавливаем на современных 4- и 5-координатных обрабатывающих центрах ведущих мировых производителей.

Многоступенчатый контроль качества от заготовки до конечного изделия гарантирует соответствие продукции мировым стандартам.



**АО «Завод Красный Якорь»**

603950, Россия, г. Нижний Новгород,  
Московское ш., д. 120

**+7 (831) 211 55 11**

[sales@redanchor.ru](mailto:sales@redanchor.ru)

# ЭЛЕВАТОРНЫЕ ЦЕПИ И КОМПЛЕКТУЮЩИЕ

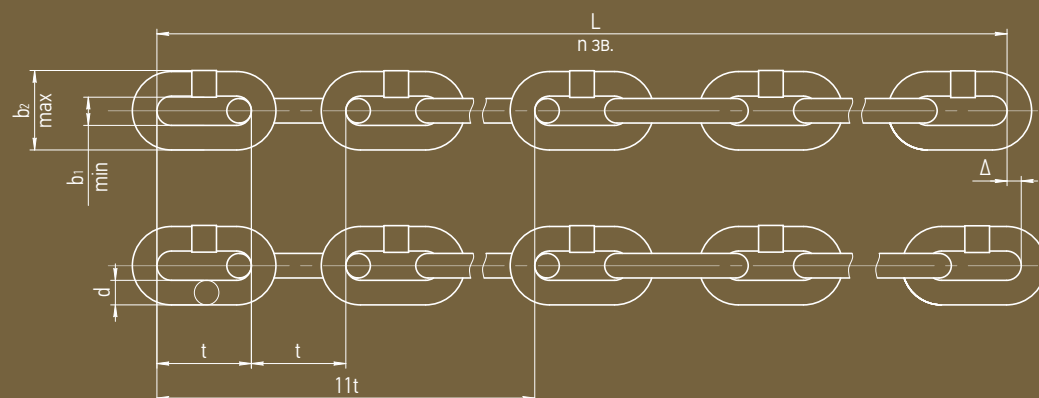
Производим высокоизносоустойчивые цепи и комплектующие, специально разработанные для тяжелых условий эксплуатации в элеваторном оборудовании российского и импортного производства — Rud, Pevag, НЕКО, НМЗ «СПЕЦСТРОЙ» и других производителей. Гарантируем высокую износостойкость и долгий срок службы, надежность в работе при пиковых нагрузках и совместимость с импортными и отечественными элеваторами.

Наша продукция применяется в ковшовых элеваторах для вертикальной беспылевой транспортировки сыпучих материалов, в шнековых и цепных транспортерах для горизонтальной беспылевой транспортировки сыпучих материалов, а также цепных элеваторах для беспылевого, вертикального перемещения порошкообразных, зернистых, кусковых и высокотемпературных материалов.



# ЦЕПЬ ЭЛЕВАТОРНАЯ

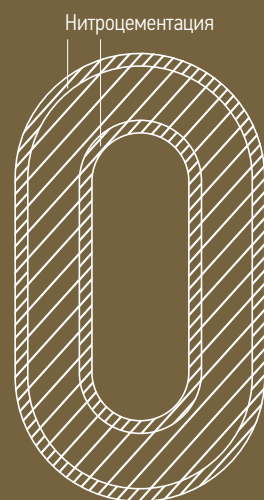
Код для заказа: ЦЭ



## → Назначение

Специализированные стальные цепи, используемые в элеваторах для вертикального или наклонного перемещения сыпучих материалов (зерна, цемента, угля, удобрений и т.д.). Цепи соединяют ведущий и ведомый барабаны (звёздочки), а закрепленные на них ковши или скребки захватывают материал и транспортируют его вверх.

Элеваторные цепи производства «Завода Красный Якорь» обладают высокой износоустойчивостью. Материалы изготовления и технология производства обеспечивают долгий срок службы даже при работе с такими абразивными материалами, как минеральные соли, цемент, клинкер, уголь или зерно. Цепи сохраняют свои рабочие характеристики в широком диапазоне температур: от -60 °С до +220 °С. Срок гарантии на цепь – 24 месяца.



Слой упрочнения

## ☰ Варианты исполнения

### Материал изготовления

Специальные легированные хром-никелем, хром-никель-молибденом стали.

### Стандарт

ТУ .....25.93.17-040-00165735-2025  
Вид приемки цепей: ОТК

### Покрытие

Без покрытия

## ⚙ Геометрические характеристики

Типоразмер цепи d×t	Число звеньев n	Размеры, мм					Масса 1 м цепи, кг/м
		Калибр d	Шаг t	Внутренняя ширина звена b1, не менее	Наружная ширина звена b2, не более	Длина контрольного отрезка l=n×t	
10×30	11	10	30	13,5	36	330	2,2
16×64	11	16	64	20	55	704	5,1
19×75	11	19	75	22	63	825	7,6
19×102	11	19	102	25	66	1122	6,4
22×56	5	22	56	29,5	79,2	280	11,88
22×66	5	22	66	29,2	79,2	330	10,9
23×80	11	23	80	31	83	880	11
23×86	11	23	86	27,2	78	946	10,5
24×86,4	11	24	86,4	27,2	80	950,4	12,7
24×86	11	24	86	28	80	946	12,7
26×92	5	26	92	31	89	460	13,7
26×100	11	26	100	31	87	1100	13,4
30×105	11	30	105	39	108	1155	18,5
30×108	5	30	108	34	98	540	18
30×120	11	30	120	36	102	1320	17,8

## ⚙ Механические свойства

Номинальный типоразмер цепи d×t	Нагрузка, кН		Относительное удлинение при разрыве, %	Глубина, мм		Твердость поверхностного слоя, не менее
	Пробная	Разрушающая, не менее		Общая глубина упрочненного слоя, 0,07d±0,01d	Эффективная глубина слоя упрочнения, не менее 550HV, 0,03d...0,05d	
10×30	27	53	2	H 0,7±0,1	H 0,3...0,5	HRC 60
16×64	68	137	2	H 1,1±0,2	H 0,5...0,8	HRC 60
19×75	96	193	2	H 1,3±0,2	H 0,6...1,0	HRC 60
19×102	96	193	2	H 1,3±0,2	H 0,6...1,0	HRC 60
22×56	129	258	2	H 1,5±0,2	H 0,7...1,1	HRC 60
22×66	129	258	2	H 1,5±0,2	H 0,7...1,1	HRC 60
23×80	141	282	2	H 1,6±0,2	H 0,7...1,1	HRC 60
23×86	141	282	2	H 1,6±0,2	H 0,7...1,1	HRC 60
24×86,4	154	307	2	H 1,7±0,2	H 0,7...1,2	HRC 60
24×86	154	307	2	H 1,7±0,2	H 0,7...1,2	HRC 60
26×92	180	361	2	H 1,8±0,3	H 0,8...1,3	HRC 60
26×100	180	361	2	H 1,8±0,3	H 0,8...1,3	HRC 60
30×105	240	480	2	H 2,1±0,3	H 0,9...1,5	HRC 60
30×108	240	480	2	H 2,1±0,3	H 0,9...1,5	HRC 60
30×120	240	480	2	H 2,1±0,3	H 0,9...1,5	HRC 60

### Внимание!

Цепи по требованию потребителя комплектуются попарно с допуском Δ=0,05% от длины отрезков. Производство цепей, выдерживающих напряжение при разрушении выше 340 МПа, выполняется по специальному заказу.

### Как заказать?

**ЦЭ 24×86-215×2**

ЦЭ — цепь элеваторная 24×86 — типоразмер цепи 215×2 — количество звеньев, подобранных парами

К заказу принимаются ЦЭ в штуках, например, 2 шт. ЦЭ 24×86-215×2.

# СМЕННЫЙ ЗУБ КОЛЕСА ЦЕПНОГО ЭЛЕВАТОРА

Код для заказа: Зуб

## → Назначение

Зубчатые приводные колеса элеваторного оборудования перемещают ковши с грузом за счет зубьев, которые работают с цепью. Все детали конвейера, которые могут подвергаться износу (колеса, цепи, навесное оборудование для ковшей, замки цепей) следует регулярно проверять на признаки выработки или повреждения.

Сменные зубчатые сегменты обеспечивают быструю и экономичную замену изношенных деталей без демонтажа вала и привода. Таким образом, время простоя сокращается до минимума. Подбор зубьев специалистами «Завода Красный Якорь» обеспечит бесперебойную работу элеватора.

## ☰ Варианты исполнения

### Материал изготовления

Специальная легированная сталь.  
Возможно изготовление из специальных материалов по запросу заказчика.

### Стандарт

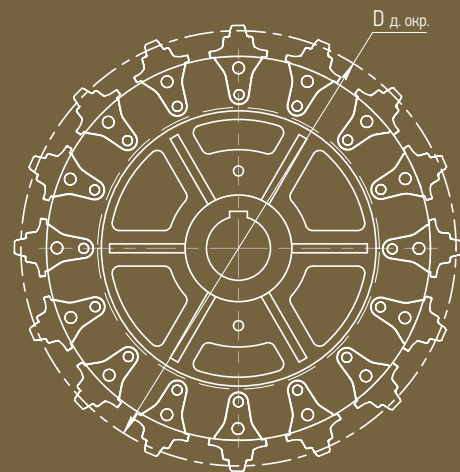
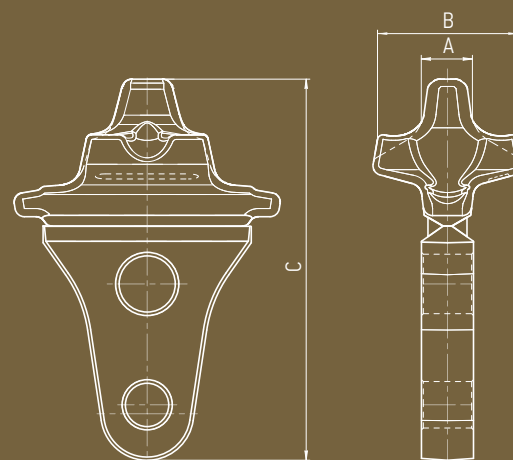
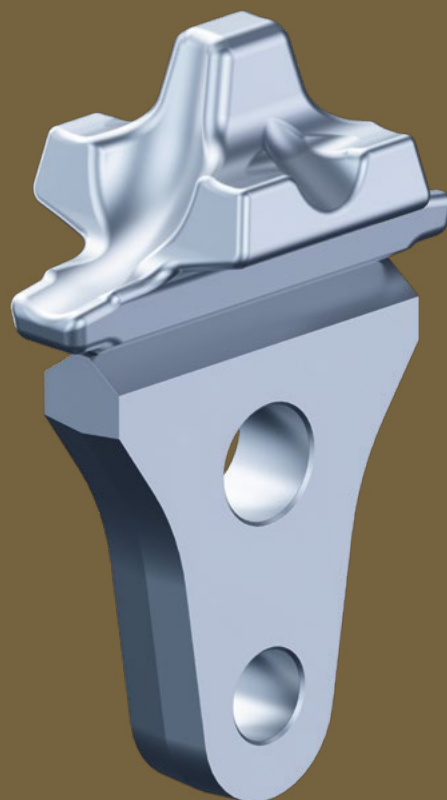
Чертежи  
Вид приемки: ОТК

### Покрытие

Без покрытия

### Внимание!

«Завод Красный Якорь» рекомендует заменять цепь при износе на 75% от глубины упрочнения и одновременно заменять зубья колеса цепного элеватора. При износе цепи от 1,5% до 2,0% рекомендуем выбирать износоустойчивое исполнение зубьев, с упрочненной поверхностью.



Зубчатое приводное колесо со сменными зубьями

## ⚙ Геометрические характеристики

Типоразмер цепи d×t	Диаметр делительной окружности D д. окр., мм, прибл.	Количество зубьев на звездочке	Размеры, мм		
			A	B	C
14×50	510	16	15	45	125
14×50	637	20	15	45	125
16×64	612	15	18	54	155
16×64	694	17	18	54	155
16×64	734	18	18	54	155
19×75	813	17	20	60	165
19×75	908	19	20	60	165
22×86	823	15	23	63	165
22×86	877	16	23	63	165
22×86	932	17	23	63	165
22×86	987	18	23	63	165
26×100	1020	16	30	80	205
26×100	1084	17	30	80	205
26×100	1211	19	30	80	205
30×120	1072	14	31	95	225
30×120	1224	16	31	95	225
30×120	1377	18	31	95	225
34×136	1215	14	35	105	225
34×136	1301	15	35	105	225
34×136	1388	16	35	105	225
38×144	1286	14	40	110	245
38×144	1378	15	40	110	245
38×144	1469	16	40	110	245

## ⤴ Рекомендуемые моменты затяжки гаек

Метрическая резьба	Гайки шестигранные класса прочности 5, Н-м	Гайки шестигранные класса прочности 8, Н-м	Гайки самоподтягивающиеся прочности 8, Н-м
M10	30	51	55
M12	52	89	95
M14	83	140	149
M16	127	213	225
M20	245	420	439
M24	420	725	752
M30	847	1451	1487
M36	1480	2531	2575

### Как заказать?

## Зуб 30×120-D1072-0%

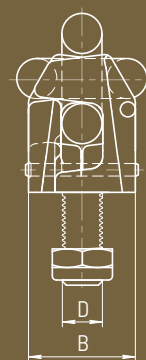
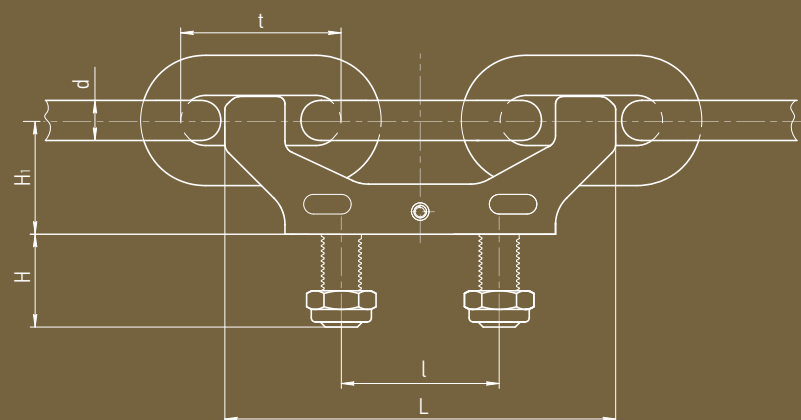
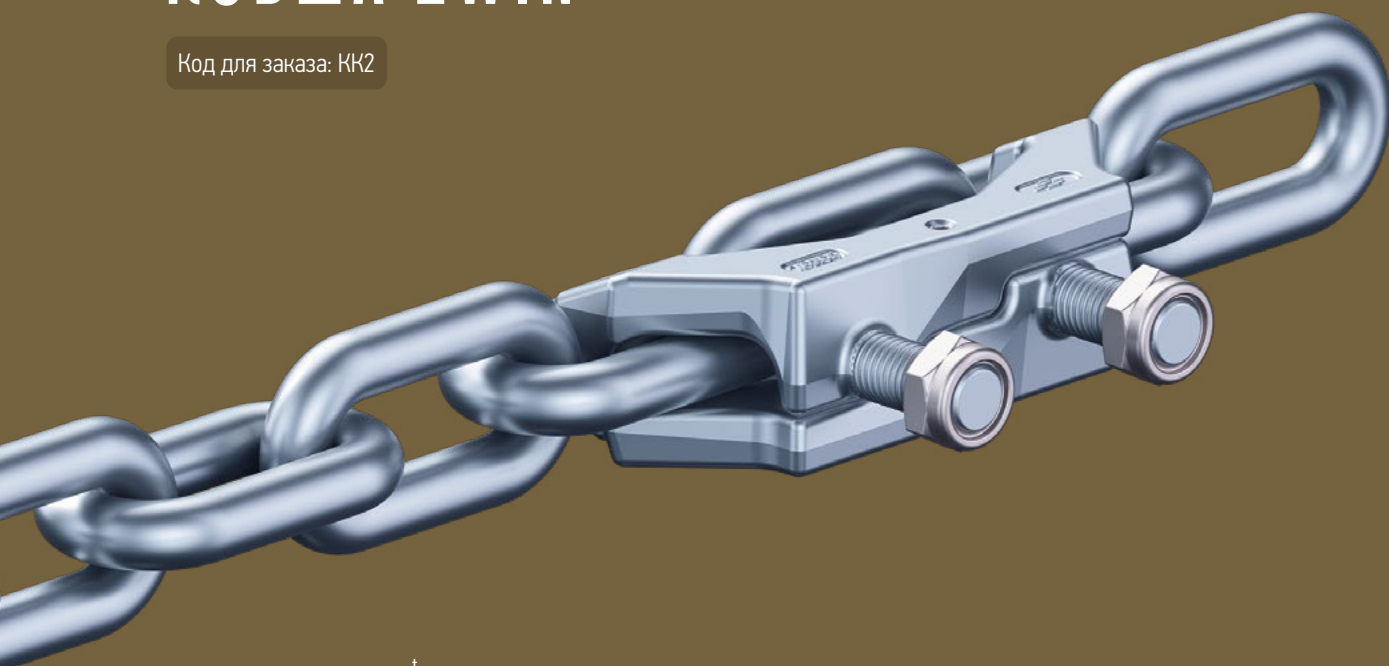
**Зуб 30×120-D1072-0%** — зубчатый сегмент для цепи 30×120 с диаметром делительной окружности колеса 1072 мм без износа

**Зуб 30×120-D1072-2%** — зубчатый сегмент для цепи 30×120 с диаметром делительной окружности колеса 1072 мм с износом до 2%

К заказу принимаются в штуках, например, 2 шт. Зуб 30×120-D1072-0%.

# КРЕПЛЕНИЕ ЭЛЕВАТОРНОГО КОВША 2WIN

Код для заказа: КК2



Боковая проекция крепления ковша

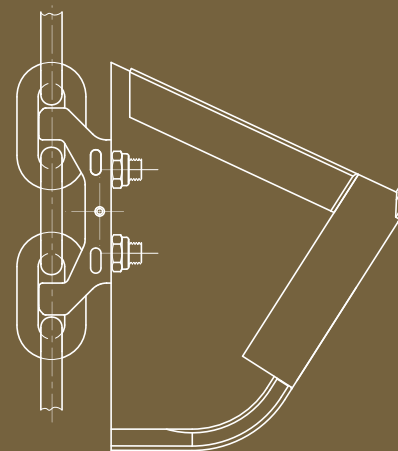


Схема крепления ковша

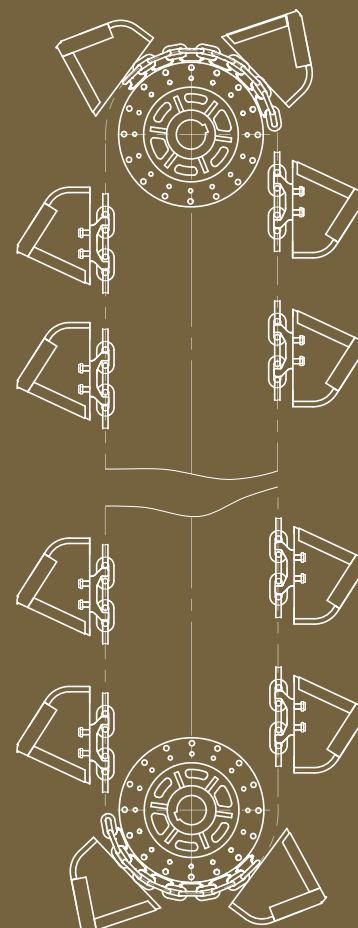


Схема элеваторной цепи с ковшами

## → Назначение

Используется для крепления ковшей типа 2win в элеваторах высотой до 60 метров. Применяется с бесконечно замкнутыми цепными ветвями, дает возможность быстрого монтажа и обслуживания без применения специнструмента, сварки или специальной подготовки персонала. Крепления стабильно работают с зубчатыми и гладкими приводными колесами и обеспечивают надежность и долговечность элеваторного оборудования, позволяя избежать аварий, связанных с обрывом соединительных элементов. Крепления производства «Завода Красный Якорь» помогут увеличить межремонтные сроки элеватора и прогнозировать графики его обслуживания.

Отлично подходят для замены всех креплений ковшей по системе DIN в комплектации с круглозвенными цепями производства «Завода Красный Якорь».

## ≡ Варианты исполнения

Материал изготовления	Стандарт	Покрытие
Легированная специальная сталь	Чертежи Вид приемки: ОТК	Без покрытия

## ↕ Геометрические характеристики

Типоразмер цепи d×t	Размеры, мм								Масса, кг
	Калибр d	Шаг t	L	l	D	B	H	H1	
14×50	14	50	124	56	M14	40	30	39	0,9
16×64	16	64	156	63	M16	43	35	45	1,3
19×75	19	75	180	80	M20	50	40	53	1,6
22×86	22	86	207	91	M24	28	50	62	2,4
26×100	26	100	240	105	M24	60	50	71	3,4
30×120	30	120	288	126	M30	75	60	84	6,0
34×136	34	136	327	147	M36	92	70	96	9,3

### Как заказать?

**КК2-30×120** КК2 — крепление ковша типа 2win для элеваторной цепи  
30×120 — типоразмер цепи

К заказу принимаются КК2 в штуках, например, 2 шт. КК2-30×120.

# СОЕДИНИТЕЛЬНОЕ ЗВЕНО С ЗАЖИМАМИ

Код для заказа: ЗСЭ Z

## → Назначение

Оптимальное и надежное решение для обслуживания, соединения и ремонта высокопрочных элеваторных цепей. Работает в одноветвевых и многоветвевых конвейерах. Применяется для соединения отрезков круглозвенных цепей в вертикальной плоскости для зубчатых и гладких цепных колес элеваторного оборудования, работающего в тяжелых эксплуатационных условиях. Простое в монтаже, обладает высокой надежностью и износостойкостью.

Применяется для замены плоских замков типа VK производства RUD.



## ☰ Варианты исполнения

### Материал изготовления

Специальная легированная сталь

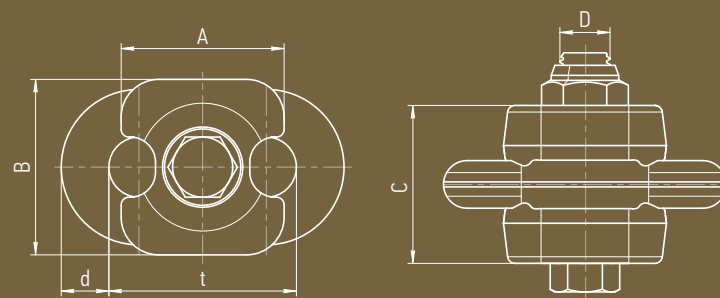
### Стандарт

Чертежи

Вид приемки: ОТК

### Покрытие

Без покрытия



## ↕ Геометрические характеристики

Типоразмер цепи d×t	Нагрузка, кН		Размеры, мм						Масса, кг
	Пробная	Разрушающая, не менее	Калибр d	Шаг t	D	A	B	C	
10×38	27	53	10	38	M10	32	36	36	0,3
16×64	68	137	16	64	M13	51	57	57	1,1
19×75	96	193	19	75	M20	61	70	67	2
22×86	129	258	22	86	M20	70	79	77	2,8
24×86	174	281	24	86	M20	58	80	74	2,94
26×92	223	372	26	92	M20	72	87	83	3,98
26×100	180	361	26	100	M24	80	90	88,5	4,6
30×120	220	440	30	120	M30	100	105	105	8,1
34×136	230	460	34	136	M33	110	120	120	11,8

### Как заказать?

**ЗСЭ Z 22×86**

ЗСЭ Z — звено соединительное с зажимами для элеваторных цепей 22×86 — типоразмер цепи

К заказу принимаются ЗСЭ Z в штуках, например, 2 шт. ЗСЭ Z 22×86.

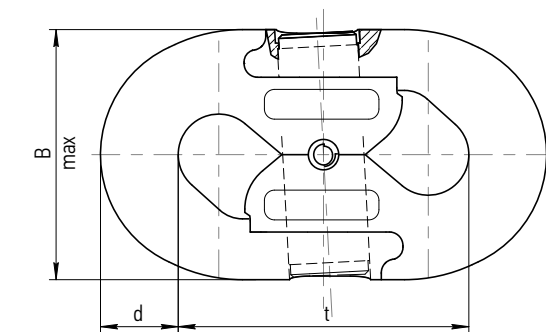
# СОЕДИНИТЕЛЬНОЕ ЗВЕНО ТКФ

Код для заказа: ЗСЭ ТКФ

## → Назначение

Идеально подходит для работы в самых тяжелых эксплуатационных условиях элеваторных систем. Применяется для соединения отрезков круглозвенных цепей в вертикальной плоскости для зубчатых приводных колес элеваторов, в горизонтальной и вертикальной плоскостях — для ячеистых колес элеваторов. Работает в одноветвевых и многоветвевых конвейерах. Простое в монтаже, обладает высокой надежностью и износостойкостью.

Применяется для замены плоских замков типа FL производства RUD.



## ☰ Варианты исполнения

### Материал изготовления

Специальная легированная сталь

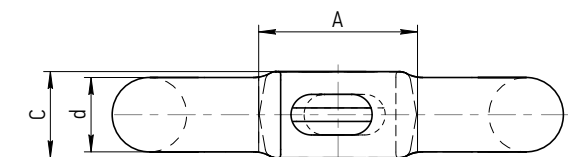
### Стандарт

Чертежи

Вид приемки: ОТК

### Покрытие

Без покрытия



## ↕ Геометрические характеристики

Типоразмер цепи d×t	Нагрузка, кН		Размеры, мм					Масса, кг
	Пробная	Разрушающая, не менее	Калибр d	Шаг t	A	B	C	
22×86	129	258	22	86	58	77	26	1,2
16×100	180	361	26	100	62	89	29	1,8
30×120	240	480	30	120	72	107	36	2,9
34×136	260	520	34	136	82	117	40	4,3

### Как заказать?

**ЗСЭ ТКФ 22×86**

ЗСЭ ТКФ — звено соединительное типа ТКФ для элеваторных цепей ТК 22×86 — типоразмер цепи

К заказу принимаются ЗСЭ ТКФ в штуках, например, 2 шт. ЗСЭ ТКФ 22×86.

# ДРУГАЯ ПРОДУКЦИЯ «ЗАВОДА КРАСНЫЙ ЯКОРЬ»

## ЯКОРНЫЕ ЦЕПИ И КОМПЛЕКТУЮЩИЕ

- Якорные цепи
- Комплектующие (вертлюги, вертлюг-скобы, звенья соединительные, скобы концевые, смычки якорные, промежуточные и коренные)
- Цепи для причальных сооружений
- Цепи швартовные
- Стопоры якорной цепи
- Такелажные изделия (скобы, коуши, глаголь-гаки)
- Якоря (производятся на литейном производстве нашего поставщика)

## ЦЕПИ И КОМПЛЕКТУЮЩИЕ ДЛЯ ГОРНО-ШАХТНОГО ОБОРУДОВАНИЯ

- Круглозвенные цепи для конвейеров, перегружателей, струговых установок
- Цепи с пониженным вертикальным звеном
- Комплектующие для подвесных монорельсовых дорог
- Цепные трассы для скребковых конвейеров в сборе
- Замки и соединительные звенья
- Звенья для монтажных работ
- Скребки

## ЦЕПИ И КОМПЛЕКТУЮЩИЕ ДЛЯ ЦЕМЕНТНОЙ ПРОМЫШЛЕННОСТИ

- Цепи с овальными звеньями
- Цепи с кольцевыми звеньями
- Комплектующие для крепления навесных цепей (серьги, стойки)

## ЦЕПИ ОБЩЕГО НАЗНАЧЕНИЯ

- Цепи короткозвенные и длиннозвенные
- Цепи для рыболовной промышленности
- Цепи для многооборотных систем крепления грузов
- Цепи высокопрочные
- Цепи для авиации
- Цепи для животноводства
- Цепи общего назначения

## ГРУЗОПОДЪЕМНЫЕ ЦЕПИ

- Цепные стопы (ветвевые, петлевые)
- Цепи грузовые и тяговые
- Звенья соединительные разъемные
- Строп для офшорных контейнеров

## ЛИФТОВЫЕ ЦЕПИ

- Цепи лифтовые компенсирующие

**АО «Завод Красный Якорь»**

Россия, 603950, г. Нижний Новгород,  
Московское ш., д. 120

**+7 (831) 211-55-11**

[sales@redanchor.ru](mailto:sales@redanchor.ru)

Управление качеством

**+7 (831) 211-55-14**

Отдел продаж

**+7 (831) 211-55-05**



[WWW.REDANCHOR.RU](http://WWW.REDANCHOR.RU)